



AMAZI

HAWANA SALALAH

Zdroj všetkého dobrého

Neobyčajná medzinárodná spolupráca

Amazi je najexkluzívnejším novým projektom v celosvetovo známom rezorte Hawana Salalah.

Táto výnimočná komunita rezidenčného strediska s plánovaným mestským konceptom bola navrhnutá ocenenou londýnskou architektonickou firmou SB Architects a priniesla ju do reality spoločnosť Muriya, partnerstvo medzi medzinárodne uznávaným tvorcom plne integrovaných miest Orascom Development Holding (ODH) a Oman Tourism Development Company (OMRAN), vedúcim vládny orgánom pre rozvoj cestovného ruchu v sultanáte.

MURIYA
ميريا

— A JOINT VENTURE BETWEEN —
ORASCOCOM
DEVELOPMENT

ODH
OMRAN

SB

MURIYA
موريا

MURIYA: Developer

S viac ako desaťročnou existenciou je Muriya, najväčší a najrozmanitejší súkromný developer nehnuteľností v Ománe. Muriya je spoločný podnik dvoch medzinárodne uznávaných staviteľov plne integrovaných miest: Orascom Development Holding a Omran master developer Omran.



ORASCOM
DEVELOPMENT

OMRAN

Orascom Development Holding (ODH) sú 70% akcionári v spoločnosti Muriya a prinášajú viac ako 30 rokov skúseností s rozvojom destinácií a miest na Strednom východe a v Európe. Spoločnosť bola založená v roku 1989 egyptským podnikateľom Samihom Sawirisom. Dvojnásobne kotovaná na burze SIX Swiss Exchange a na EGX.

Ďalších 30% akcií vlastní spoločnosť Omran, ktorá zabezpečuje investície, rast a rozvoj rýchlo sa rozvíjajúceho cestovného ruchu v sultanáte Omán. Je hlavným developerom v oblasti turizmu, dedičstva a urbanizácie v celej krajine. Omran bola založená v roku 2005 v súlade s víziou posilniť a diverzifikovať ekonomiku.

SB

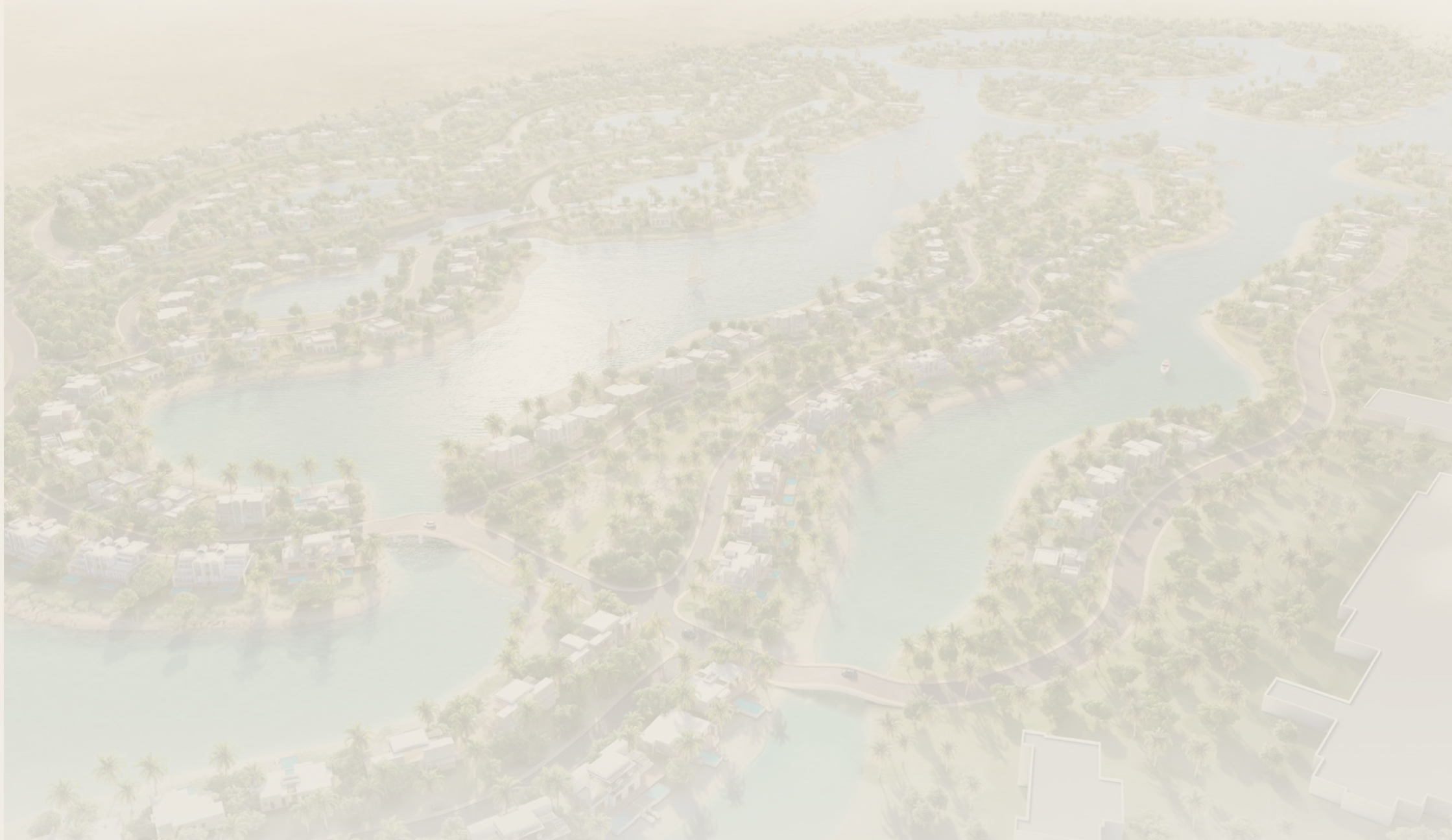
Na tvorbe projektu sa podieľa Firma SB Architects. Je členom skupiny Egis a práve oslávila 62. výročie. Preslávila sa svojimi dizajnovými riešeniami formovanými podľa detailov miest. Svoje líderské postavenie si upevnila v oblasti pohostinstva, bývania a zmiešaných projektov vo viac ako 30 krajinách a na štyroch kontinentoch. Tím vášnivých ľudí so spolupracujúcou kultúrou stavia na odkaze dedičstva danej krajiny.

Firma využíva svoj podnikavý duch a architektonickú zručnosť na premyslené spájanie ľudí spolu s ikonickým zážitkom charakteristického miesta.

Od svojho vzniku v roku 1960 sa SB Architects vždy zameriavala na to, aby ostala verná miestu a vytvorila silnú emóciu, ktorá rezonuje s návštevníkmi, hosťami a obyvateľmi.

SB Architects je medzinárodne ocenená architektonická a dizajnová firma s pobočkami po celom svete. Amazi Hawana Salalah bol navrhnutý a realizovaný londýnskym tímom. Medzi uznávané portfólio firmy patrí Amara Hotel and Residences na Cypre; Omni PGA Frisco Resort v Dallas; Dorado Beach, Ritz-Carlton Reserve na Portoriku, a najnovšie Waldorf Astoria Cancun v Mexiku.

Vitajte v Amazi,
zdroji všetkého dobrého...



Hawana Salalah oblíbená destinácia Ománu

Salalah je tretím najväčším mestom v Ománe a hlavným mestom provincie Dhofar. Je známym pre svoju prírodnú krásu od veľkolepých hôr až po nedotknuté pobrežie. Rozprestiera sa pozdĺž sedem kilometrov bielych piesočnatých pláží pri tyrkysových vodách. Hawana Salalah je najpopulárnejšou rezortnou destináciou v Ománe pre návštevníkov z celého regiónu a sveta.

Je populárny počas celého roka. Vždy tu je niečo na užívanie, od oddychových dní na pláži po jedinečnú exploziu života, ktorá sa každý rok odohráva počas monzúnovej sezóny Khareef. Hawana Salalah je svetová dovolenková destinácia, ktorá neustále rozširuje svoje možnosti a teší každého, kto ju navštívi.





Plán projektu

13.6
Million sqm

7 km
of white sandy beaches

65,600 sqm
Aqua park

170
Berth marina

1,100
Hotel rooms to date

32
Restaurants & cafés

- | | | | |
|---|-------------------------|----|--------------------------|
| 1 | Fanar Views | 7 | Juweira Boutique Hotel |
| 2 | Azure by Laguna Gardens | 8 | Fanar Hotel & Residences |
| 3 | Forest Island | 9 | Marina Bay Apartments |
| 4 | Laguna Gardens | 10 | Hawana Salalah Marina |
| 5 | Hawana Lagoons | 11 | Hawana Aqua Park |
| 6 | Salalah Rotana Resort | 12 | Souly Lodge |

Voda je zdrojom všetkého života

Tento súkromný ráj pri pobreží oceánu sa rozprestiera na jednom milióné štvorcových metrov pozemku v Hawana Salalah, kde sa biely piesok stretáva s indigovým Arabským morom, čím sa stáva jednou z najexkluzívnejších rezidenčných komunít na svete. Toto je miesto, ktoré vás vždy vítá pri každom návrate, aby ste sa mohli zregenerovať a načerpať energiu vo svojej vlastnej súkromnej vile alebo apartmáne, postavenej na bielej pláži alebo vedľa nej.

Amazi je destinácia, ktorá vytvára trvalý pocit pohody, ktorý s vami zostáva dlho po vašej návšteve, a láka vás sa stále a stále vraciat k zdroju všetkého dobrého



VYNIKÁJÚCA POLOHA

všetky centrá a atrakcie sú od rezidencií dostupné na pešo



OBSLUHOVANÉ VILY

Servisovanie prostredníctvom služieb Fanar Hotel & Residences



PRIVÁTNE SÚKROMIE

apartmýny vily majú neobmedzený výhľad na lagúnu



LUXUSNÉ VILY

Použitie luxusných materiálov & vonkajší súkromný bazén



PRÍLEŽITOSŤ NA INVESTOVANIE

celoročná destinácia



RODINNÉ BÝVANIE

pre všetky národnosti a bezstarostné vlastníctvo



AMAZI RISE

AMAZI COVE

AMAZI ISLANDS

AMAZI BEACH

Amazi je živý vodný raj, kde sa zázraky
Hawana Salalah rozprestierajú v štyroch
jedinečných štvrtiach pri vode.

Poskytuje výnimočný
životný zážitok
vybudovaný okolo
sviežeho zeleného
prostredia Wadi so
súkromnými vilami,
ktoré sa môžu pochváliť
dvojitým výhľadom na
pobrežie a majú záhrady
s výhľadom na lagúny.



AMAZI COVE



Vily so záhradami pri vode inšpirované vodopádmi wadi.

Amazi Cove ponúka súkromné vily, ktoré sa môžu pochváliť výhľadom na vodu a majú záhrady s výhľadom na lagúny.

— Predstavte si, že vlastníte súkromnú vilu v jednom z najexkluzívnejších rezidenčných projektov na svete, ktorá leží na okraji indigovo modrého Arabského mora.

AMAZI RISE



Exkluzívne vyvýšené bývanie

Amazi Rise je situovaný na najvyšších bodoch Amazi. Vily na jeho vrchole umožňujú neobmedzený výhľad na oceán a horizont.

Inšpirovaný prírodnou krásou vodopádu Wadi Darbat v tesnej blízkosti Arabského mora. Amazi je dokonalým domovom pre celoročné bývanie mimo domova.



AMAZI ISLANDS



Váš vlastný súkromný domov na ostrove

Amazi Islands je pás malých spojených ostrovov, kde všetky rezidencie majú priamy prístup k vode.

Celé Amazi sa rozprestiera na vodnej lagúne, ktorá spája všetky štvrte. V časti Amazi Beach sú všetky rezidencie umiestnené buď pri vode alebo majú veľkolepé výhľady na ňu.



AMAZI BEACH



Vily priamo na pláži

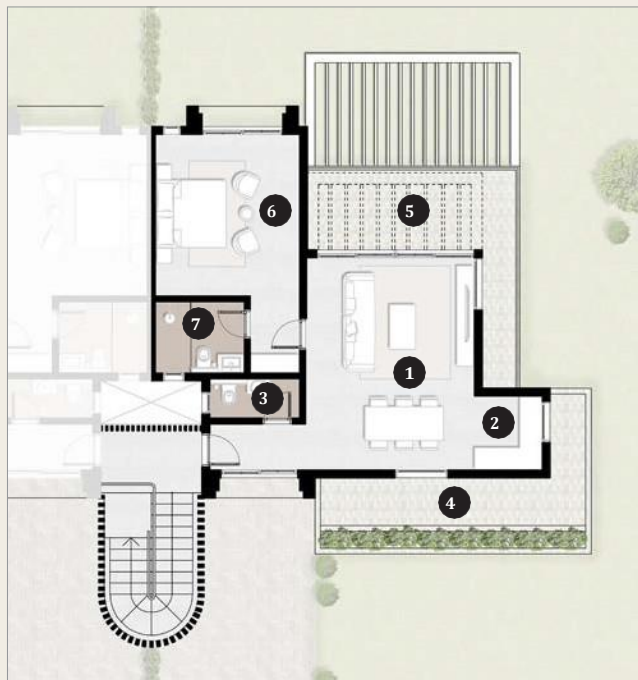
Tieto vily ponúkajú absolútnu exkluzivitu a súkromie. Majú priamy prístupom na 7 km dlhú bielu piesočnatú pláž.



Plážový klub

Jedno & dvojspáľňové apartmány





Jedno spálňový 1-poschodie

Pôdorys: 68 SQM

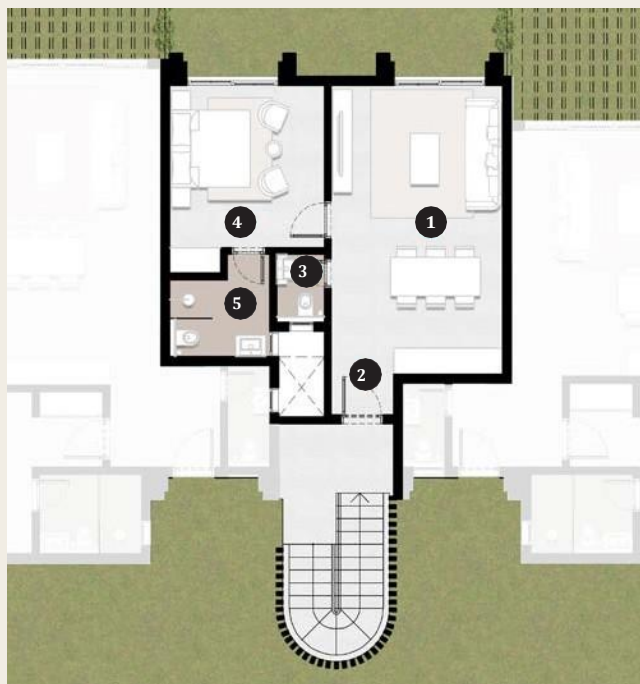
Celkovo	68 SQM
1 OBÝVAČKA	4.5 X 5.65 M
2 Kuchyňa	1.8 X 2 M
3 WC	2.4 X 1.05 M
4 BALKÓN 1	7.35 X 2 M
5 BALKÓN 2	5.65 X 2.2 M
6 SPÁĽŇA	3.85 X 4.3 M
7 KÚPEĽŇA	2.4 X 1.9 M



Jedno spálňový - prízemie

Pôdorys 73 SQM

CELKOVO	73 SQM
1 JEDÁLEŇ, KUCHYŇA, OBÝVAČKA	4.5 X 7.4 M
2 CHODBA	2.6 X 2.4 M
3 WC	1.0 X 2.4 M
4 SPÁĽŇA	3.8 X 3.8 M
5 KÚPEĽŇA	2.4 X 1.9 M



Jedno spálňový - prízemie - stredný

rozloha 58 SQM

CELKOVO	58 SQM
1 JEDÁLEŇ, OBÝVAČKA, KÚPEĽŇA	4.0 X 6.7 M
2 CHODBA	1.5 X 0.95 M
3 WC	1.15 X 1.6 M
4 SPÁĽŇA	3.6 X 3.8 M
5 KÚPEĽŇA	2.35 X 1.8 M



Dvojspálňový - prízemie - vľavo

rozloha 101 SQM

POZEMOK	470 SQM - 580 SQM
CELKOVO	100 SQM
1 JEDÁLEŇ, OBÝVAČKA, KÚPEĽŇA	5.5 X 5.75 M
2 CHODBA	2.6 X 2.4 M
3 WC	1 X 2.4 M
4 SPÁĽŇA 1	4.4 X 4 M
5 KÚPEĽŇA 1	2.4 X 1.9 M
6 SPÁĽŇA 2	3.85 X 3.9 M
7 KÚPEĽŇA 2	2 2.2 X 2.3 M



Dvojposchodová twin villa

Rozloha 133 SQM

POZEMOK	480 SQM - 540 SQM
ROZLOHA	133 SQM
1 JEDÁLEŇ, OBÝVAČKA, KUCHYŇA	5.8 X 5.65 M
2 CHODBA	1.75 X 1.3 M
3 WC	1.25 X 2.4 M
4 SPÁLŇA 1	3.9 X 4.9 M



5 KÚPEĽŇA 1	2.4 X 1.8 M
6 SPÁLŇA 2	3.85 X 3.80 M
7 KÚPEĽŇA 2	2.4 X 1.6 M
8 TERASA	5.8 X 5.75 M



Dvojspáľňová ground-floor villa

Pôdorys 141 SQM

POZEMOK	600 SQM - 865 SQM
PÔDORYS	141 SQM
1 OBÝVAČKA	5.4 X 4.7 M
2 JEDÁLEŇ, KUCHYŇA	6 X 3.4 M
3 CHODBA	1.9 X 2.3 M
4 WC	2 X 1.55 M
5 HLAVNÁ SPÁĽŇA	4 X 3.5 M

6 ŠATNÍK	4 X 1.5 M
7 KÚPEĽŇA 1	2.7 X 3.6 M
8 VONKAJŠIA SPRCHA	2.7 X 1.4 M
9 DETSKÁ IZBA	2.8 X 2.75 M
10 KÚPEĽŇA 2	1.8 X 2.95 M
11 SPÁĽŇA 2	3.6 X 4.2 M



3 spálňová single-level villa 01

užitková plocha 181 SQM

POZEMOK	770 SQM - 950 SQM
PLOCHA	181 SQM
1 CHODBA	5.4 X 4.7 M
2 OBÝVAČKA/ JEDÁLEŇ	6 X 3.4 M
3 KUCHYŇA	1.9 X 2.3 M
4 WC	2 X 1.55 M
5 SPÁLŇA 1	4 X 3.5 M

6 KÚPEĽŇA 1	1.6 X 2.85 M
7 BSPÁLŇA 2	3.8 X 4 M
8 KÚPEĽŇA 2	2.2 X 2.4 M
9 SPÁLŇA 3	4.35 X 4 M
10 KÚPEĽŇA 3	2.45 X 2 M
11 UPRAŤOVACIA IZBA	2.2 X 2.8 M
12 KÚPEĽŇA pre upratovačku	1.45 X 2.4 M



3 spálňová single-level villa 02

užitková plocha 164 SQM

POZEMOK	770 SQM - 950 SQM
PLOCHA	164 SQM
1 RECEPCIA / JEDÁLEŇ	7.7 X 4.75 M
2 CHODBA	2 X 1.85 M
3 WC	1.5 X 1.35 M
4 HLAVNÁ SPÁLŇA	4 X 3.8 M
5 ŠATŇA	4 X 1.95 M
6 KÚPEĽŇA 1	3.95 X 2.7 M

7 VONKAJŠIA SPRCHA	3.95 X 1.6 M
8 SPÁLŇA 2	4.45 X 3.4 M
9 KÚPEĽŇA 2	1.7 X 3.15 M
10 SPÁLŇA 3	3.5 X 4 M
11 KÚPEĽŇA 3	1.95 X 2.55 M
12 KANCELÁRIA	4 X 2.85 M
13 KANCELÁRSKA KÚPEĽŇA	1.5 X 1.35 M



4-spálňová double-storey villa

úžitková plocha 243 SQM

POZEMOK	770 SQM - 1000 SQM
UŽITKOVÁ PLOCHA	243 SQM
1 OBÝVAČKA / JEDLEŇ	6.15 X 5.5 M
2 KUCHYŇA	3.75 X 2.7 M
3 CHODBA	1.9 X 1.9 M
4 SPÁLŇA 1	3.8 X 4.1 M
5 KÚPEĽŇA 1	2 X 2.4 M
6 UPRATOVACIA IZBA	2.1 X 1.8 M
7 KÚPEĽŇA 2	2.1 X 1.5 M
8 LANAI	6.55 X 2.05 M
9 SPÁLŇA 2	4.15 X 3.8 M
10 KÚPEĽŇA 2	2 X 2.4 M
11 SPÁLŇA 3	3.3 X 3.85 M



12 KÚPEĽŇA 3	2.4 X 2 M
13 BALKÓN 1	1.6 X 2 M
14 HLAVNÁ SPÁLŇA	5 X 3.7 M
15 CHODBA	2.1 X 2.2 M
16 KÚPEĽŇA 4	2.35 X 2.20 M
17 BALKÓN 2	3.45 X 1.8 M

KONTAKTY

0904 591 752

EMAIL

tanuska@investiciavomane.sk

WEBSITE

www.investiciavomane.sk

